

Réalisation d'un montage 5^{ème} ligne.

Avant toute chose je tiens a remercier Christophe pour le prêt de son aile Scoop 14.3m² afin d'effectuer les illustrations de ce montage... bonne couture à tous...

Schéma général :

- Les valeurs mesurées sur une voile de 16m² sont approximativement les mêmes A=~95-97cm.
- Pour une voile plus petite (8.5m²) la valeur de B est proche des 150cm.
- Le placement des attaches se trouve alors 47% (on peut dire à la moitié) de la longueur entre la latte centrale et la première latte.
- Les longueurs B,D,E doivent être réglable au moyen d'une chaîne de noeuds
- La longueur E est très importante pour la bonne stabilité de l'aile sur l'extrado... effectuer un bon réglage au sol

Réalisation et couture des sangles pour la 5^{ème} ligne

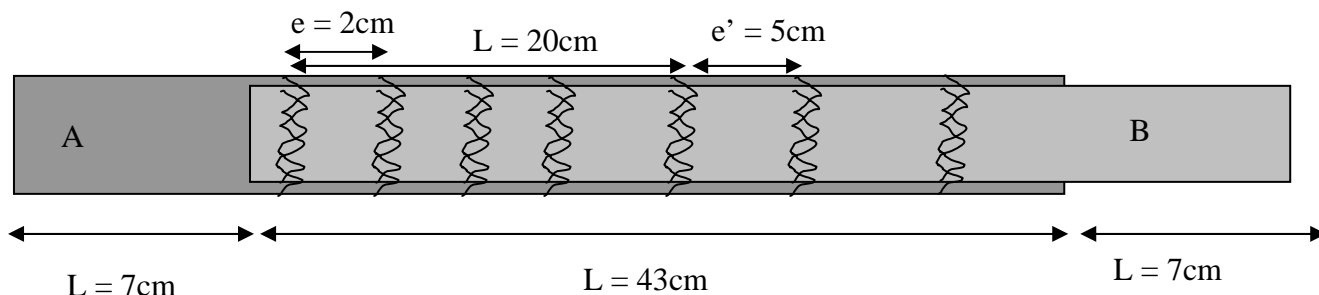
Info : je ne donne pas les fourniture pour les lignes B, D, et E, mais il suffit de récupérer des restes de lignes classiques... sauf pour E. E doit être assez grosse (de meme que la boule de buté) pour la prendre dans la main... Attention aux brûlures de la main lors du redécollage de l'aile.

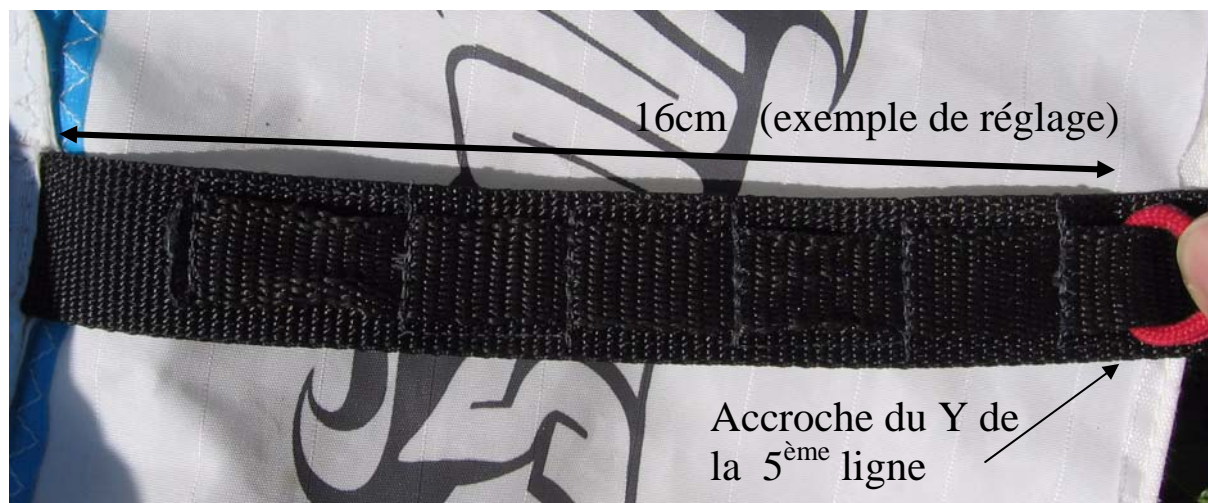
Fourniture pour une Scoop 14.3m² :

2x50cm de sangle 2.5cm de large (sangle A),
2x50cm de sangle 2cm de large (sangle B),
Fil à coudre en nylon,
4 pastilles de 7cm de diamètre en dacron.

Les longueurs des sections de sangle dépendent du périmètre du boudin une fois gonflé. **Je pense préférable de faire une petite mesure de la taille de votre boudin en fonction des dimensions de votre aile.** A priori sur l'aile Scoop on trouve 40cm de tissu pour le boudin lorsqu'il est a vide, mais j'ai pas fait la mesure en mode gonflée (info a venir plus tard)

Pour faire les sangles il faut coudre la sangle B sur la sangle A (Cf photo)

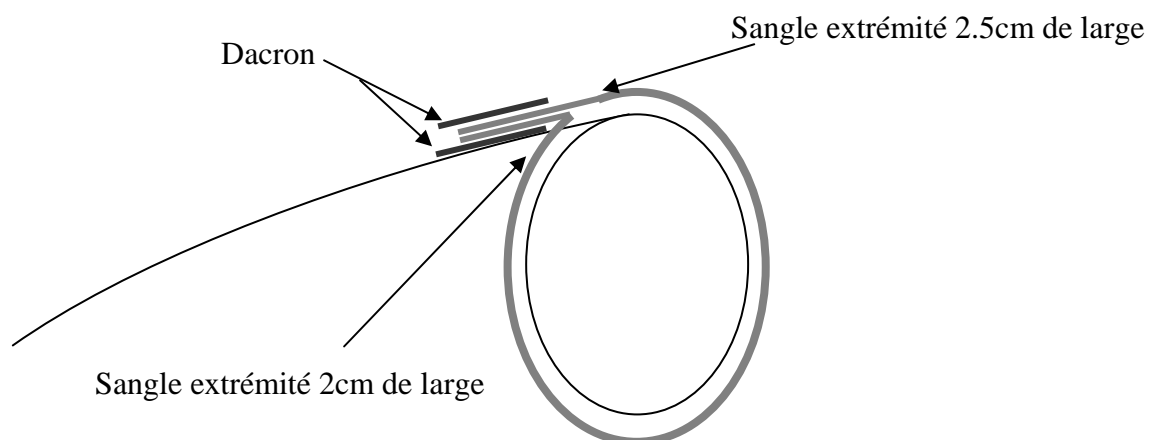




Ces coutures permettent de faire des points de réglage pour le placement du Y de la 5^{ème} ligne.

Une fois les sangles réalisées, il suffit de les coudre à 94-95cm de la latte centrale.

Pour ce faire il faut découper deux pastilles de dacron de 7cm de diamètre. Les pastilles de dacron doivent prendre en sandwich les sangles en effectuant une petite ouverture dans l'intrado de l'aile.



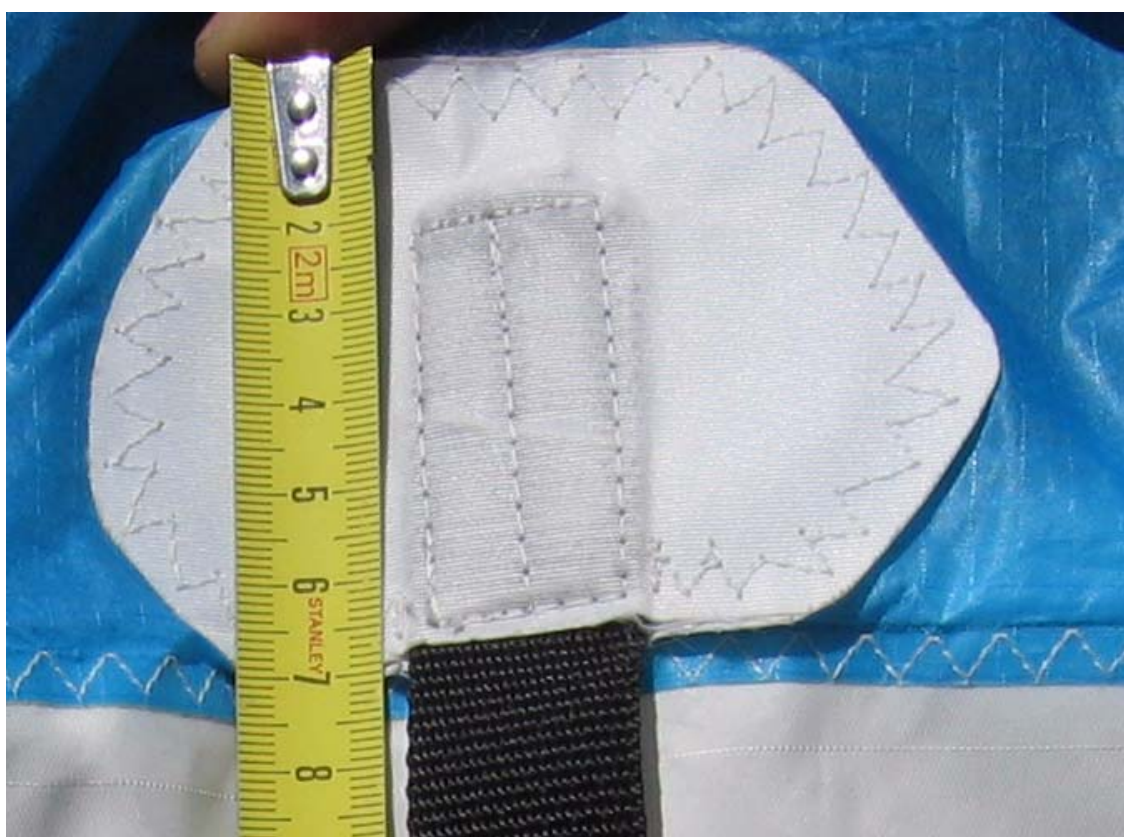
Avant de faire les coutures, vous pouvez coller les sangles avec un peu de super-glue 3 (pas trop autrement la machine à coudre va pas y arriver) pour qu'elles tiennent lors des manipulations avec la machine à coudre. Dans premier temps il faut coudre les sangles avec le dacron et ensuite renfoncer l'attache avec une couture complète du dacron sur le spi. (Cf photos). **L'accroche des sangles doit affleurer le boudin : Attention a ne pas le percer avec la machine a coudre**

Et Hop c'est fini pour la première, y a plus qu'à faire la seconde et monter les lignes pour effectuer les réglages....

Bonne Chance.

FRED

Vue de l'extrado de l'aile



Vue de l'intrado de l'aile

